

MEMORIA 2025



MUJERES OPAÑEL

“NO SOY LIBRE MIENTRAS ALGUNA
MUJER NO SEA LIBRE, INCLUSO
CUANDO SUS CADENAS SON MUY
DIFERENTES A LAS MÍAS.”

AUDRE LORDE



En memoria y gratitud a Ana María Rodríguez García,
componente de Asociación Mujeres Opañel desde 1997 y,
especialmente, Presidenta entre 2020 y 2025

INTRODUCCIÓN



A lo largo de 2025, desde la Asociación Mujeres Opañel hemos continuado fortaleciendo el trabajo que venimos desarrollando desde 1992, **formando** y **sensibilizando** a la población, en general y más específicamente **interviniendo** y acompañando a mujeres en sus procesos personales y sociales facilitándoles herramientas que contribuyan a la mejora de sus condiciones de vida. Llevamos a cabo nuestro trabajo desde un modelo basado en la intervención cercana, desde la escucha activa, considerando los ritmos individuales y respetando la autodeterminación de las decisiones individuales.

El contexto actual, marcado por cambios sociales, avances desiguales en materia de igualdad y la persistencia de brechas estructurales, nos ha llevado a reforzar nuestro papel como **agente social comprometido**. En un escenario donde determinados discursos cuestionan los avances logrados en derechos y en igualdad de género, hemos seguido adaptando nuestras respuestas para dar cobertura a nuevas necesidades, al tiempo que impulsamos acciones de sensibilización y formación dirigidas tanto a mujeres como a la sociedad en su conjunto, entendiendo que la transformación social pasa también por la generación de conocimiento crítico y la toma de conciencia colectiva.

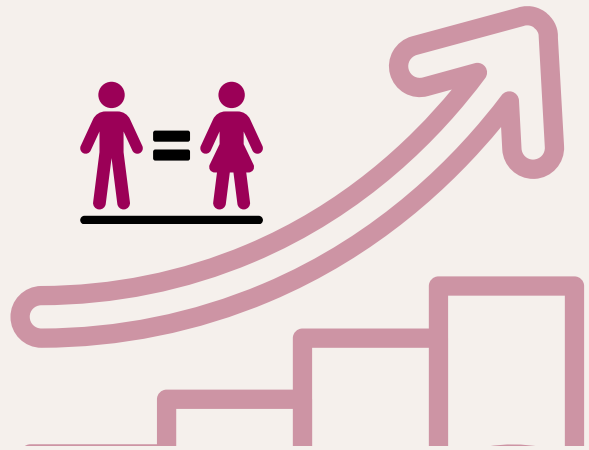
Como entidad, afrontamos los **retos** presentes manteniendo una mirada crítica y constructiva, impulsando el trabajo en red y consolidando alianzas que permitan sostener y ampliar los logros alcanzados en materia de igualdad. El compromiso del equipo humano que forma parte de la Asociación sigue siendo un pilar fundamental para garantizar una intervención de calidad, con **perspectiva de género** y coherente con nuestros valores.

Seguimos avanzando con la convicción de que el cambio social requiere constancia, cooperación y una apuesta firme por la igualdad, entendida no solo como un objetivo, sino como un principio que guía nuestra práctica diaria.



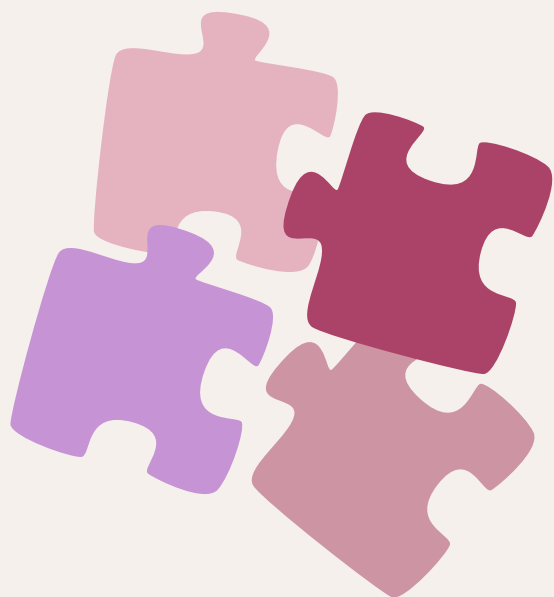
PROPÓSITO

Lograr una sociedad feminista en la que la justicia social y la igualdad sean una realidad para mujeres y hombres.



MISIÓN

Combatir y visibilizar las causas y consecuencias de la desigualdad estructural y contribuir a la mejora de la calidad de vida de la población en situación de vulnerabilidad social, principalmente de las mujeres



VALORES PRINCIPALES

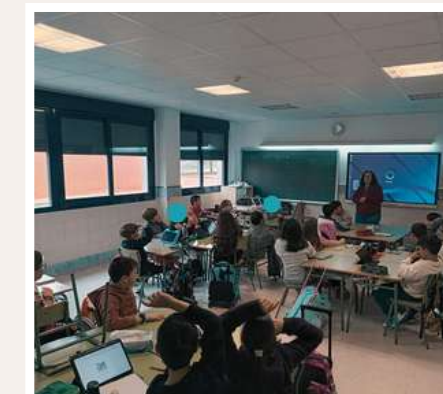
Compromiso
Respeto
Profesionalidad
Feminismo
Sororidad
Diversidad
Transparencia

SOBRE NOSOTRAS

Somos una **ONG de carácter estatal**, con una implantación especialmente significativa en la Comunidad de Madrid y Castilla-La Mancha. A lo largo de **más de tres décadas de trayectoria**, hemos desarrollado una labor continuada orientada **a la promoción de la igualdad** entre mujeres y hombres en distintos territorios buscando la mejora de la calidad de vida mediante la justicia social.

Nuestra intervención se fundamenta en la incorporación transversal de la **perspectiva de género** y la defensa de los **Derechos Humanos**, como base para avanzar hacia una sociedad igualitaria y sostenible.

Desde una práctica comprometida y cercana, adaptamos nuestras actuaciones a los cambios y desafíos sociales, abordando de manera activa las desigualdades estructurales que afectan más vulnerablemente a las mujeres y , con ello, promoviendo procesos de **transformación social**.



EQUIPO MULTIDISCIPLINAR: PROFESIONALIDAD, APRENDIZAJE Y COLABORACIÓN



6

Centros de trabajo
ubicados en Comunidad
de Madrid y Castilla la
Mancha

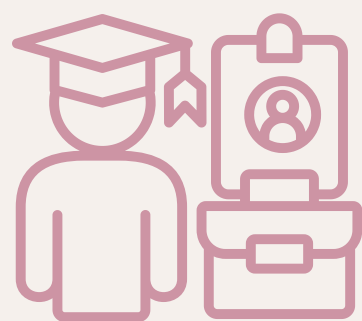
Profesionales a lo
largo del año 2025



Educadoras sociales
Psicólogas
Trabajadoras sociales
Técnicas en empleo
Dinamizadora social
Jurídicas
Administrativas
Limpieza

CONTANDO TAMBIÉN CON:

PRÁCTICAS ACADÉMICAS



Convenios con:

- **Universidad Complutense de Madrid (UCM)**
- **IES Atenea**
- **Efinnova**
- **Fundación IES Abroad (Prácticas internacionales)**

VOLUNTARIADO



- **Voluntarias/os han colaborado con la Entidad**


ÁREAS DE TRABAJO



Sensibilización
e Intervención
social



Igualdad



Hoy 25 de noviembre, las participantes del proyecto Bardorí hemos grabado un podcast y compartido un desayuno con el grupo del Espacio Sororo del proyecto Prevención Detección y Orientación ante la Violencia de Género en Mujeres

¡Próximamente!

Contra la
violencia
machista

SENSIBILIZACIÓN E INTERVENCIÓN SOCIAL

Atención directa



385

MUJERES



12

HOMBRES

Sensibilización

Se han desarrollado acciones dirigidas al conjunto de la ciudadanía orientadas a promover la reflexión crítica y ampliar el conocimiento en torno a las desigualdades estructurales que sustentan actitudes y prácticas racistas y xenófobas.

Prevención

Se ha impulsado la creación y consolidación de espacios seguros que favorezcan la identificación, visibilización y denuncia de situaciones de desigualdad, contribuyendo al mismo tiempo a la construcción de relatos alternativos basados en la equidad y el respeto a la diversidad.

Formación

Se han puesto en marcha iniciativas formativas, así como espacios de diálogo e intercambio de experiencias, dirigidos a fortalecer capacidades y avanzar hacia una sociedad más justa, inclusiva y comprometida con el enfoque antirracista.

20.586

MUJERES

12.239

HOMBRES

SENSIBILIZACIÓN E INTERVENCIÓN SOCIAL

RESULTADOS DESTACADOS

El 75% de las participantes adquieren competencias digitales que le permiten fomentar su autonomía en la gestión de trámites online y en la búsqueda de empleo.

El 75% del grupo de lideresas se implican en actuaciones comunitarias.

El 80% de las personas participantes valoran que su paso por el proyecto ha contribuido a una mejora de su situación social.

La guía de referentes no blancas ha sido descargada 451 veces.

Se han realizado 1300 ingresos al canal y/o descargas del total de las Herramientas de conocimiento y buenas prácticas de Click@ por igual.

El número de reproducciones de las entrevistas "Mi relato" asciende a 2443.

El número de reproducciones de los video-posts publicados asciende a 10727.



IGUALDAD

Sensibilización

Se han desarrollado acciones formativas orientadas a profundizar en el análisis de las desigualdades de género y las estructuras que las sostienen, reforzando el compromiso con la igualdad y la no discriminación.

Formación

Se han diseñado e implementado iniciativas y recursos educativos dirigidos a aumentar la conciencia social en torno a la violencia de género, favoreciendo su comprensión y visibilización desde una perspectiva crítica.

2.107

Chicas y mujeres

1.089

Chicos y hombres

IGUALDAD

1. Gestión de Centros

ESPACIO DE IGUALDAD "LUCRECIA PÉREZ" Red de Espacios de Igualdad del Ayuntamiento de Madrid

Servicio público especializado en la promoción de la igualdad a través de la sensibilización y concienciación ciudadana; el empoderamiento de las mujeres; y la prevención, detección y reparación de la violencia machista. En sus actividades han participado 444 mujeres y 22 hombres.



CENTRO DE LA MUJER GU 9

Red de Centros de la Mujer del Instituto de la Mujer de Castilla La Mancha

Trabajar a favor de la superación de los obstáculos que impiden alcanzar la igualdad efectiva y real entre mujeres y hombres, haciendo hincapié en la población joven y en los colectivos de mujeres como agentes de cambio. Han sido atendidas 233 mujeres.

CENTRO DE LA MUJER GU-5

Red de Centros de la Mujer del Instituto de la Mujer de Castilla La Mancha

Trabajar a favor de la superación de los obstáculos que impiden alcanzar la igualdad efectiva y real entre mujeres y hombres, haciendo hincapié en la población joven y en los colectivos de mujeres como agentes de cambio. Han sido atendidas 160 mujeres.



IGUALDAD

RESULTADOS DESTACADOS

El número total de participantes en Rap Freestyle han sido 1.772 personas.

Se han realizado un total de 83 actividades comunitarias, que representan un 20% de la actividad total desarrollada en el EI Lucrecia Pérez. Estas actuaciones han contado con un total de 1126 personas participantes. Se ha trabajado en coordinación con 70 recursos y entidades del distrito Fuencarral-El Pardo.

Las consultas planteadas en el CM de Villanueva de la Torre ascienden a 1573, de las cuales 357 fueron relativas a violencia de género.

En el Área jurídica del CM de Mondéjar se han realizado 577 consultas, de las cuales, se han atendido a 99 mujeres.



CONTRA LA VIOLENCIA DE MACHISTA

Atención directa

234
Mujeres



Sensibilización y Formación

Se han impulsado actuaciones de carácter informativo y formativo dirigidas a visibilizar las distintas manifestaciones de las violencias machistas, promoviendo una comprensión crítica de sus causas, dinámicas y consecuencias en la vida de las mujeres.

Prevención

Se han diseñado y puesto en marcha iniciativas orientadas a la prevención de las violencias machistas en todas sus formas, incorporando un enfoque interseccional que tenga en cuenta la diversidad de situaciones y factores de vulnerabilidad que atraviesan a las mujeres.

5.977
Chicas y mujeres

757
Chicos y hombres

CONTRA LA VIOLENCIA DE MACHISTA

Centros de Atención Integral para Mujeres y sus Hijas/os Víctimas de Violencia de Género Red de Atención a Víctimas que sufren violencia de género Instituto de la Mujer de Castilla la Mancha.

Servicio especializado de alojamiento temporal de corta, media y larga estancia, especializado en la atención integral a mujeres mayores de edad y sus hijos e hijas menores, que se encuentren en situación de riesgo y/o precisen una recuperación integral de las secuelas producidas como víctimas de la violencia de género, ejercida por parte de sus parejas o exparejas.



20

Mujeres
atendidas

12

Menores
atendidos/as

CONTRA LA VIOLENCIA DE MACHISTA

RESULTADOS DESTACADOS

El 75% de las mujeres acogidas en plazas de larga han completado su diseño de intervención, mejorando sus niveles de autonomía, adquiriendo habilidades sociolaborales, aumentando el conocimiento y utilización de recursos de apoyo externos e internos, mejorando la sintomatología derivada de la situación de violencia vivida y abandonando definitivamente la relación de violencia.

El 100% de las participantes de la actividad que manifiesta la utilidad de las redes de apoyo como factor de protección ante la violencia de género.

Se han realizado un total de 70 publicaciones sobre sensibilización y prevención sobre violencia sexual. Asimismo, se ha conseguido un total de 2.496 me gustas en el total de las publicaciones, lo que hace una media de 36,5 likes por publicación. Señalar que, dentro de estas publicaciones, se han difundido cinco reels que han alcanzado 3.619 reproducciones en total.

Desde el proyecto "Se #Trata de Igualdad" se ha alcanzado a 1.033 alumnas y alumnos con talleres de sensibilización.



PUBLICACIONES Y MATERIALES

MATERIAL PARA TRABAJAR EL ANTIRRACISMO



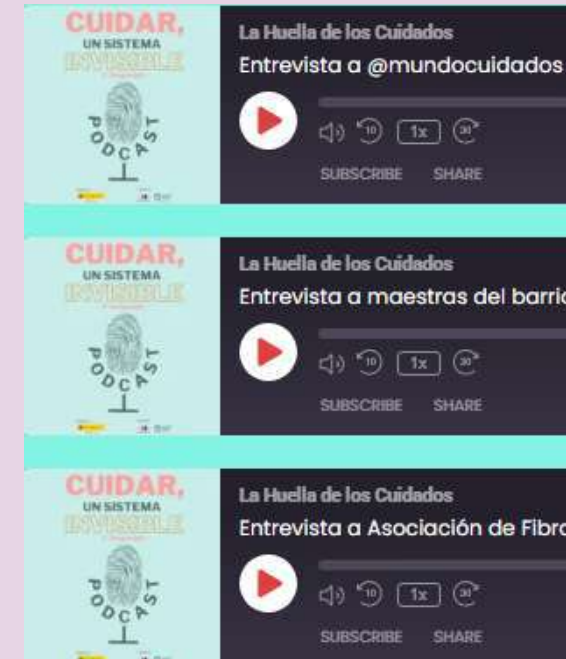
HERRAMIENTA PARA LA DIGITALIZACIÓN - PÍLDORAS NASER

MATERIALES Y RECURSOS PARA REFLEXIONAR SOBRE CUIDADOS

INFOGRAFÍAS



PODCAST



EXPOSICIÓN ONLINE

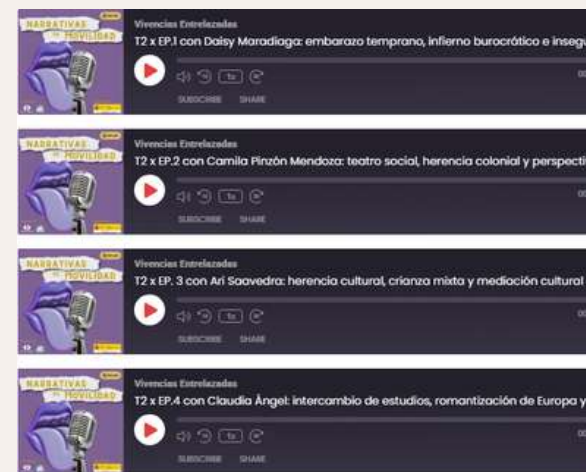


PUBLICACIONES Y MATERIALES

MATERIALES Y RECURSOS PARA REFLEXIONAR SOBRE LA MIGRACIÓN DE LAS MUJERES

MATERIALES PARA TRABAJAR LAS RELACIONES IGUALITARIAS Y ATENCIÓN A LAS VIOLENCIAS MACHISTAS

PODCAST



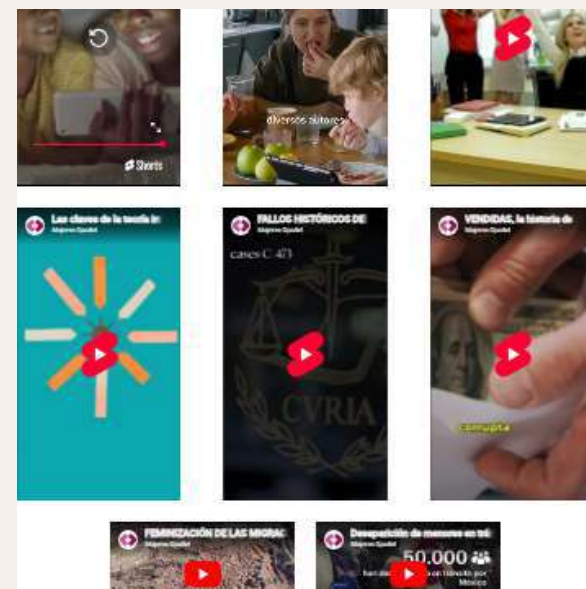
MAGAZINE



GUÍA



VÍDEOS



PÍLDORAS INFORMATIVAS

 1. Violencia sexual (323 descargas)	 2. Cultura de la violación (287 descargas)	 3. Violencia sexual digital (306 descargas)	 4. Consecuencias psicosociales (332 descargas)
 5. Mitos sobre VSD (307 descargas)	 6. Neoliberalismo sexual (229 descargas)	 7. Pornografía (300 descargas)	 8. Ciberseguridad (291 descargas)
 9. Mochosfero (312 descargas)	 10. Recursos (253 descargas)		

PUBLICACIONES Y MATERIALES

MATERIALES PARA TRABAJAR LAS RELACIONES IGUALITARIAS Y ATENCIÓN A LAS VIOLENCIAS MACHISTAS

FLASH INFORMATIVOS

Formas de violencia de género
VIOLENCIA DE GÉNERO PSICOLÓGICA Y SIMBÓLICA
 18 de mayo de 2025
 La violencia de género se manifiesta de diversas formas y muchas de ellas conjuntamente. En el flash de hoy, trabajamos la violencia.
 LEER MÁS »

Causas de la violencia de género.
CAUSAS DE LA VIOLENCIA DE GÉNERO
 19 de mayo de 2025
 Las causas de la violencia de género son múltiples y complejas, se ven influenciadas por el machismo, la dependencia económica, la cultura.
 LEER MÁS »

VIOLENCIA DE GÉNERO EN CIFRAS
VIOLENCIA DE GÉNERO EN CIFRAS
 26 de abril de 2025
 1 de cada 5 mujeres han sufrido violencia de género a lo largo de su vida. España ha comenzado 2025 con 101.254.
 LEER MÁS »

Violencia de género y derechos humanos
VIOLENCIA DE GÉNERO Y DERECHOS HUMANOS
 11 de abril de 2025
 La violencia de género es una manifestación de la desigualdad y discriminación basada en las relaciones de poder de los hombres sobre.
 LEER MÁS »

MUJERES REFERENTES
MUJERES REFERENTES
 20 de marzo de 2025
 El 8 de Marzo es una fecha importante para recordar la lucha de las mujeres por sus derechos y por la igualdad.
 LEER MÁS »

VIOLENCIA DE GÉNERO ORIGEN
VIOLENCIA DE GÉNERO ORIGEN
 7 de marzo de 2025
 Con motivo del 8 de marzo, Día Internacional de la Mujer, compartimos este contenido que visibiliza cómo los mandatos de género y el sexismo siguen condicionando nuestras vidas.
 LEER MÁS »

INFOGRAFÍA

PROGRAMA DE SENSIBILIZACIÓN
 Trata de seres humanos

Captación
Traslado
Recepción

Acción
Medios
Fin

Datos actualizados TSH con fines de Explotación Sexual

01... 02... 03...

Porcentajes y datos de Explotación

42%... 36%... 1º de víctimas asociadas... 2º de víctimas... 3º de víctimas...

900 105 090
112

www.trata.org

REDES SOCIALES

WEBS Y BLOGS

Prevención de violencia de género en mujeres migrantes y sus familias

Click@ por igual

Blog Bardorí

Blog Punto Violeta Virtual

La Huella de los Cuidados

#Igualdad CONsentida

Se #Trata de Igualdad

Vivencias entrelazadas

MUJERES OPAÑEL



Mujeres Opañel

Centro de la Mujer Villanueva de la Torre

Centro de la Mujer de Mondéjar

Igualdadconsentida

Vivencias Entrelazadas

Se Trata de Igualdad

La Huella de los cuidados



Mujeres Opañel

Centro de la Mujer Villanueva de la Torre

Centro Mujer Mondéjar



Mujeres Opañel



@mujeresopanel

@proyectobardori

@centromujervillanuevadlt

@centromujermondejar

@igualdadconsentida

@vivenciasentrelazadas

@setratadeigualdad

@la_huella_de_los_cuidados

@respetaloslmites



vivenciasentrelazadas

respetaloslmites

ESPACIOS DE PARTICIPACIÓN

ACTOS INSTITUCIONALES - 8M DÍA INTERNACIONAL DE LA MUJER
Y 25N DÍA INTERNACIONAL POR LA ELIMINACIÓN DE LA
VIOLENCIA CONTRA LAS MUJERES



06.03 Acto Institucional de 8M en el Congreso de las/os Diputadas/os



07.03 Acto Institucional c 8M organizado por Ministerio de Igualdad Instituto de las Mujeres.



07.03 Acto Institucional con motivo del 8M organizado por el Ayuntamiento de Madrid



07.03 Acto Institucional del 8M Día Internacional de las Mujeres de la JCCM



25.11 Acto Institucional del 25N Día Internacional para la Eliminación de la Violencia contra las Mujeres de la JCCM



25.11 Acto Institucional del 25N Día Internacional Eliminación Violencia contra las Mujeres de Ciudad Real

ESPACIOS DE PARTICIPACIÓN

JORNADAS, CONMEMORACIONES Y RECONOCIMIENTOS



12.02 El Día Internacional de la Mujer y la Niña en la Ciencia, 11 de febrero, XI Escuela de Pensamiento Feminista sobre Arquitectura y feminismo organizada por el Instituto de la Mujer de CLM y JCCM.



10.02 Asistimos al XX Aniversario Ley Orgánica 1/2004 medidas protección integral contra la Violencia de género.



13.06 Recibimos el Premio Dulcinea por nuestro trabajo en Ciudad Real. Otorgado por la Asociación Dulcineas y Damas Manchegas de Ciudad Real.



11.04 Mesa Redonda Tejiendo Redes de Solidaridad: Iniciativas de Mujeres Rurales de Colombia y Castilla la Mancha. Organizada por ICID Asociación.

ESPACIOS DE PARTICIPACIÓN

JORNADAS, CONMEMORACIONES Y RECONOCIMIENTOS



15.10 Participamos en la II Semana de la Inclusión en Ciudad Real con nuestro taller "Desmontando el Racismo".



30.10 Asistimos al I Encuentro del Grupo de Trabajo del Movimiento Asociativo Feminista del Observatorio Estatal contra la Violencia de Género del Ministerio de Igualdad.



21.11 Participamos en el encuentro "Violencia de género: distintas manifestaciones" en el que pudimos visibilizar el trabajo de diferentes entidades en prevención y atención a la violencia de género.



21.11 Participamos en las Jornadas de sensibilizando sobre el valor de la igualdad entre mujeres y hombres en Jardines Del Prado de Ciudad Real.

MUJERES OPAÑEL EN LOS MEDIOS DE COMUNICACIÓN

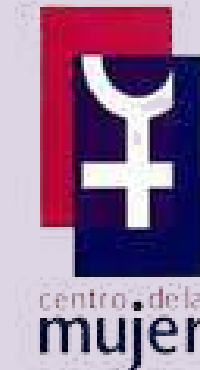


Hablamos de igualdad
en Castilla-La Mancha
hoy de CMM



Periódico **La Tribuna de Ciudad Real**

ALIANZAS Y COLABORADORES



ORGANISMOS FINANCIADORES



PARA TERMINAR: NUESTRAS SEDES PRINCIPALES



MADRID

Plaza de Cantoria, 2 bajo
28019 Madrid
Tel. 91 472 9540 / 8378
amo@amo.org.es



CIUDAD REAL

Calle Montesa, 5, 1º C
13001 Ciudad Real
Tel. 926 27 00 87
amoclm@amo.org.es

MUCHAS
GRACIAS



Mujeres Opañel